

Επισκόπηση Δράσεων της Πράξης Eco.Muse



ΤΕΛΙΚΗ ΕΚΔΗΛΩΣΗ

ΠΟΠΗ ΜΠΑΞΕΒΑΝΗ

Πανεπιστήμιο Κρήτης

Μουσείο Φυσικής Ιστορίας Κρήτης



ΠΑΝΕΠΙΣΤΗΜΙΟ ΚΡΗΤΗΣ
UNIVERSITY OF CRETE



Συγχρηματοδοτείται από την Ευρωπαϊκή Ένωση (Ε.Τ.Π.Α.)
και από Εθνικούς πόρους της Ελλάδας και της Κύπρου

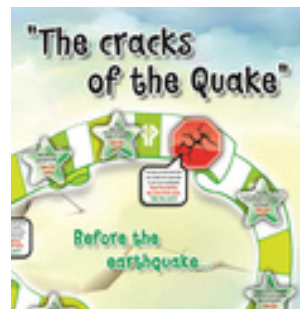


Δράσεις ενεργοποίησης και ένταξης τοπικών κοινοτήτων

Υλοποίηση Εκπαιδευτικών Δράσεων στο Ανοικτό Οικομυσείο Σητείας

Όλη η γνώση σε μία βαλίτσα
Μαθαίνω παίζοντας για:

- τη Βιοποικιλότητα
- τη Γεωποικιλότητα
- την Κλιματική Αλλαγή
- τα Φυσικά Φαινόμενα (κυρίως σεισμοί, τσουνάμι, πλημμύρες, δασικές φωτιές, ξηρασία)
- τις φυσικές/ανθρωπογενείς καταστροφές



Οι μουσειοβαλίτσες του ΠΚ-ΜΦΙΚ

Οι Μουσειοσκευές ή Μουσειοβαλίτσες μπορούν να ταξιδέψουν και να μεταφέρουν, έτσι, τη γνώση και στα πιο απομακρυσμένα μέρη της Ελλάδας, τα οποία δεν έχουν τη δυνατότητα να επισκεφθούν τον κυρίως εκθεσιακό του χώρο.

Προσεγγίζουν ένα περιβαλλοντικό θέμα με όσο το δυνατόν περισσότερα εργαλεία, αξιοποιώντας, παράλληλα, τις Τεχνολογίες Πληροφορίας και Επικοινωνίας (ΤΠΕ).



Οι μουσειοβαλίτσες του ΠΚ-ΜΦΙΚ

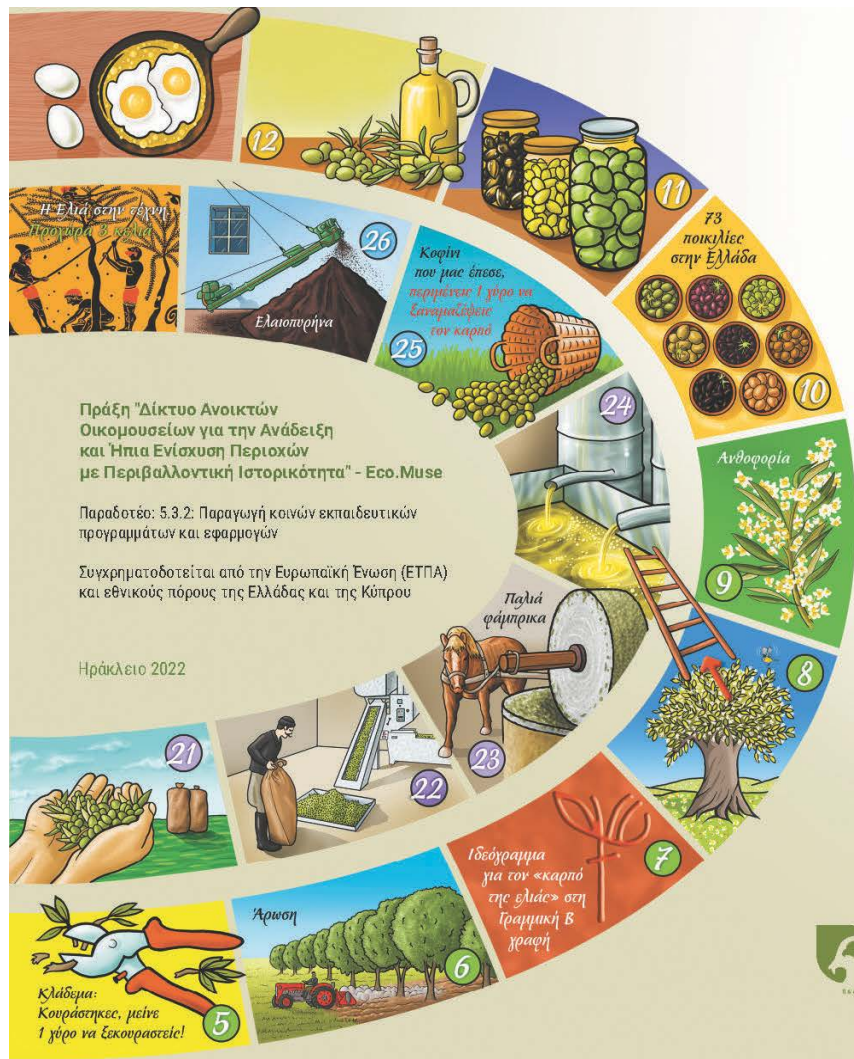
Περιέχουν:

- βιβλίο θεωρίας
- οδηγίες καλής χρήσης
- δραστηριότητες για την τάξη ή τη φύση
 - ✓ επιτραπέζια και λεκτικά παιχνίδια
 - ✓ ασκήσεις παρατηρητικότητας
 - ✓ παιχνίδια μνήμης και άσκησης
 - ✓ υλοποίηση πειραμάτων
 - ✓ φύλλα εργασίας για τη φύση
 - ✓ οδηγούς φυτών και ζώων
 - ✓ DVDs, puzzles, κ.ά

Πρωθούν τις γνωστικές, συναισθηματικές, καλλιτεχνικές και ψυχοκινητικές ανάγκες των μαθητών



Η μουσειοσκευή του Eco.Muse



Εκπαιδευτική μουσειοσκευή

Το ελαιόδεντρο στον κρητικό τόπο και χρόνο

«Eco.Muse: Δίκτυο Ανοικτών Οικομουσείων για την Ανάδειξη & Ήπια Ενίσχυση Περιοχών με Περιβαλλοντική Ιστορικότητα»

Το ελαιόδεντρο στον κρητικό τόπο και χρόνο

Στόχοι

- ✓ Ενημέρωση, εκπαίδευση και ευαισθητοποίηση των εκπαιδευτικών και των μαθητών για την ελιά, το φυσικό και πολιτισμικό της περιβάλλον
- ✓ Προσέγγιση και εμπάθυνση στα παρακάτω θέματα:
 - Ο φυτικός οργανισμός “ελιά” και τα χαρακτηριστικά του
 - Τα στάδια της ελαιοκαλλιέργειας
 - Οι βασικοί εχθροί της ελιάς
 - Τα προϊόντα της ελιάς και οι χρήσεις τους
 - Η επίδραση της ελιάς στη ζωή του ανθρώπου
 - Ο ιστορικός, μυθολογικός και γενικότερα πολιτισμικός κόσμος του δέντρου

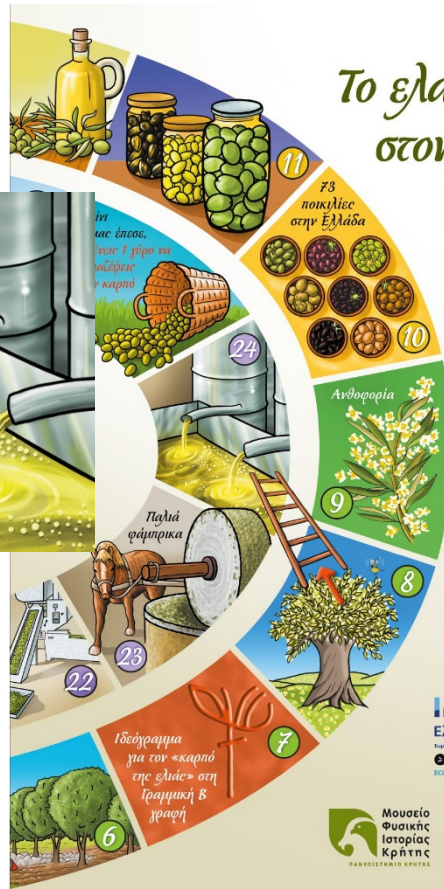
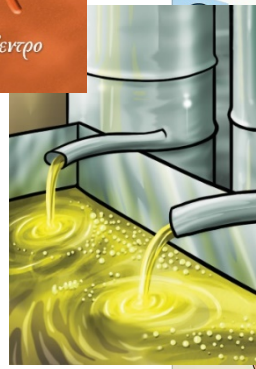
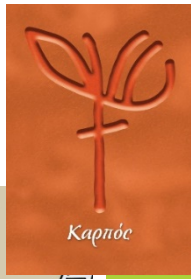


Προσέγγιση παραγωγής εκπαιδευτικού υλικού

Οι παιδαγωγικές και διδακτικές προσεγγίσεις που εφαρμόστηκαν στην εκπαιδευτική μουσειοσκευή με τίτλο «*Eco.Muse: Δίκτυο Ανοικτών Οικομουσείων για την Ανάδειξη & Ήπια Ενίσχυση Περιοχών με Περιβαλλοντική Ιστορικότητα*», έλαβαν υπόψη τους:

- τις προϋπάρχουσες γνώσεις των μαθητών, τόσο μέσα από τα σχολικά εγχειρίδια όσο και από
- την καθημερινή τους ζωή,
- την ανάγκη διαθεματικής προσέγγισης του θέματος, μέσω της οποίας προωθείται η
- σφαιρικότητα των γνώσεων του μαθητή,
- την ανάγκη δραστηριοτήτων, που αναπτύσσουν τις δεξιότητες των μαθητών και την
- επιστημονικότητα της προσέγγισης των διαφόρων θεμάτων,
- την απλή διδακτική προσέγγιση που βασίζεται στο λιτό και κατανοητό κείμενο, την εικόνα και το χρώμα και τους συναισθηματικούς και ψυχολογικούς παράγοντες που επηρεάζουν τη μάθηση. Οι παραπάνω προσεγγίσεις και στρατηγικές εφαρμόστηκαν τόσο στη θεωρητική παρουσίαση του αντικειμένου όσο και στις δραστηριότητες που την πλαισιώνουν. Ιδιαίτερη, τέλος, προσπάθεια καταβλήθηκε στην αισθητική του εκπαιδευτικού πακέτου με τη χρήση των νέων τεχνολογιών ηλεκτρονικού σχεδιασμού έτσι ώστε το υλικό να είναι φιλικό για το μαθητή.

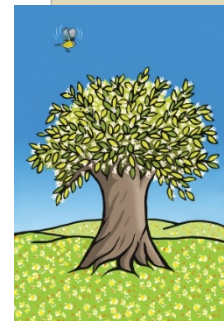
Υλικό



Το ελαιόδεντρο στον κρητικό τόπο και χρόνο

ΒΙΒΛΙΟ ΘΕΩΡΙΑΣ

Ηράκλειο
2022



Εφαρμογή & διαχείριση μουσειοσκευής

Προσέγγιση ένταξης στο σχολικό πρόγραμμα

Η δομή του εκπαιδευτικού υλικού του Eco.Muse του επιτρέπει να ενταχθεί στο αναλυτικό πρόγραμμα του Δημοτικού Σχολείου και του Γυμνασίου/Λυκείου, ενώ η διαθεματικότητά του μπορεί να συνδέσει τα αντικείμενα που πραγματεύονται τα σχολικά βιβλία των Φυσικών Επιστημών, της Γεωγραφίας, και της Μελέτης του Περιβάλλοντος του Δημοτικού σχολείου. Το εκπαιδευτικό αυτό υλικό είναι επίσης κατάλληλο για τις δράσεις και τα προγράμματα της Περιβαλλοντικής Εκπαίδευσης και των Εργαστηρίων Δεξιοτήτων.

Προτεινόμενα βήματα παρουσίασης και υλοποίησης εκπαιδευτικού προγράμματος Eco.Muse:

- Γενική παρουσίαση του θέματος στην τάξη από τον/την εκπαιδευτικό
- Χωρισμός ομάδων, συλλογή πληροφοριών και φωτογραφικό υλικό, επεξεργασία
- Παρουσίαση του θέματος από τις ομάδες
- Εμπέδωση-δραστηριότητες για την τάξη
- Εκδρομές στη φύση

Επιδράσεις

Οι μουσειοβαλίτσες έχουν χρησιμοποιηθεί από μεγάλο πλήθος σχολείων και έχουν συμβάλει σημαντικά στην ενημέρωση και ευαισθητοποίηση μικρών και μεγάλων σχετικά με τις ιδιαιτερότητες της βιοποικιλότητας και γεωποικιλότητας της Κρήτης.

Η μουσειοσκευή του Eco.Muse είναι διαθέσιμη σε έντυπη και ηλεκτρονική μορφή στην ιστοσελίδα του έργου, ενώ έχει ήδη προγραμματιστεί η διανομή της σε όλες τις Διευθύνσεις Α'θμιας και Β'θμιας Εκπαίδευσης του νησιού.



Ευχαριστούμε για την προσοχή σας

Ελπίζουμε ότι η εκπαιδευτική και μαθητική κοινότητα του Δήμου Σητείας θα βρει ενδιαφέρον και χρήσιμο το εκπαιδευτικό υλικό του Eco.Muse και θα αγκαλιάσει και υποστηρίξει όλες τις δράσεις του Ανοικτού Οικομουσείου Σητείας.





www.eco-muse.eu   @ecomuse2021

Eco.Muse   @ecomuse2021

Συγχρηματοδοτείται από την Ευρωπαϊκή Ένωση (Ε.Τ.Π.Α.)
και από Εθνικούς πόρους της Ελλάδας και της Κύπρου

