



**«Παγκόσμια Γεωπάρκα  
UNESCO. Η ολιστική  
προσέγγιση στην  
ερμηνεία του τοπίου»**

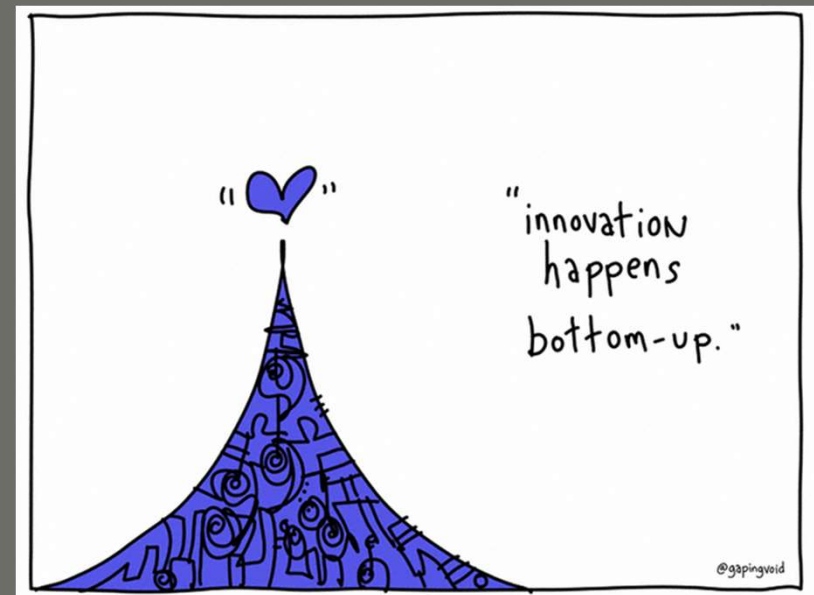
*Βαγγέλης Περάκης  
Συντονιστής Γεωπάρκου Σητείας*



# Γεωπάρκα: τι πραγματικά είναι?

Είναι προσπάθειες των τοπικών κοινωνιών (bottom up) :

- για ένα νέο μοντέλο ανάπτυξης σε αρμονία με το περιβάλλον,
- στήριξης της τοπικής κοινωνίας και ιδιαιτερότητας,
- προώθησης τοπικής παραγωγής και προϊόντων,
- δημιουργίας νέων μορφών επιχειρηματικότητας μέσω τουρισμού



# Γεωπάρκα: τι πραγματικά είναι?

## Τα γεωπάρκα UNESCO έχουν :

- Διεθνούς Αξίας Γεωλογική κληρονομιά
- Ισχυρό και αποτελεσματικό Φορέα Διαχείρισης αναγνωρισμένο νομικά
- Δράσεις ανάδειξης –προβολής
- Λειτουργούν μέσω δικτύων





# Γεωπάρκα: τι πραγματικά είναι?

Τα γεωπάρκα είναι μια προσπάθεια ολιστικής διαχείρισης του περιβάλλοντος, εκπαίδευσης και βιώσιμης τοπικής ανάπτυξης.

Περιλαμβάνουν:

- Περιοχές ιδιαίτερης γεωλογικής και γεωμορφολογικής αξίας
- Περιοχές σημαντικής οικολογικής, αρχαιολογικής, ιστορικής και πολιτισμικής αξίας
- Περιοχές εξαιρετικής φυσικής ομορφιάς και αισθητικού κάλλους
- Ανθρώπους και ανθρώπινες δραστηριότητες





# ΤΟ ΓΕΩΠΑΡΚΟ ΤΗΣ ΣΗΤΕΙΑΣ

# Sitia Geopark Boundaries 2015 - 2023

516.7 Km<sup>2</sup>

## SITIA M.U.

1. Sitia
2. Agios Georgios
3. Achladia
4. Exo Mouliana
5. Katsidoni
6. Krya
7. Lastros
8. Maronia
9. Mesa Mouliana
10. Myrsini
11. Piskokefalo
12. Praisos
13. Roussa Ekklesia
14. Skopi
15. Stavromenos
16. Sfaka
17. Tourloti
18. Chamezi

## ITANOS M.U.

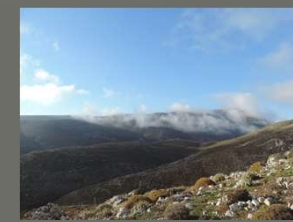
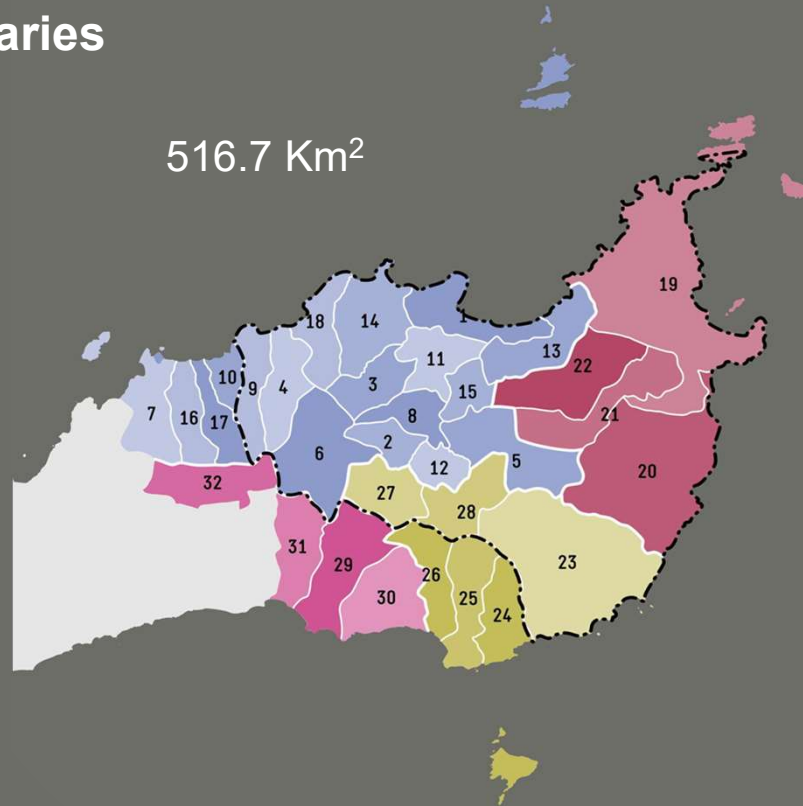
19. Palaikastro
20. Zakros
21. Karydi
22. Mitato

## LEFKI M.U.

23. Ziros
24. Agia Triada
25. Apidia
26. Armenoi
27. Pappagiannades
28. Chandras

## ANALIPSI M.U.

29. Lithines
30. Perivolakia
31. Pefkoi
32. Chrysopigi



# ΝΕΑ ΟΡΙΑ ΓΕΩΠΑΡΚΟΥ ΣΗΤΕΙΑΣ

713.5 Km<sup>2</sup>

## SITIA M.U.

1. Sitia
2. Agios Georgios
3. Achladia
4. Exo Moulia
5. Katsidoni
6. Krya
7. Lastros
8. Maronia
9. Mesa Moulia
10. Myrsini
11. Piskokefalo
12. Praisos
13. Roussa Ekklesia
14. Skopi
15. Stavromenos
16. Sfaka
17. Tourloti
18. Chamezi

## ITANOS M.U.

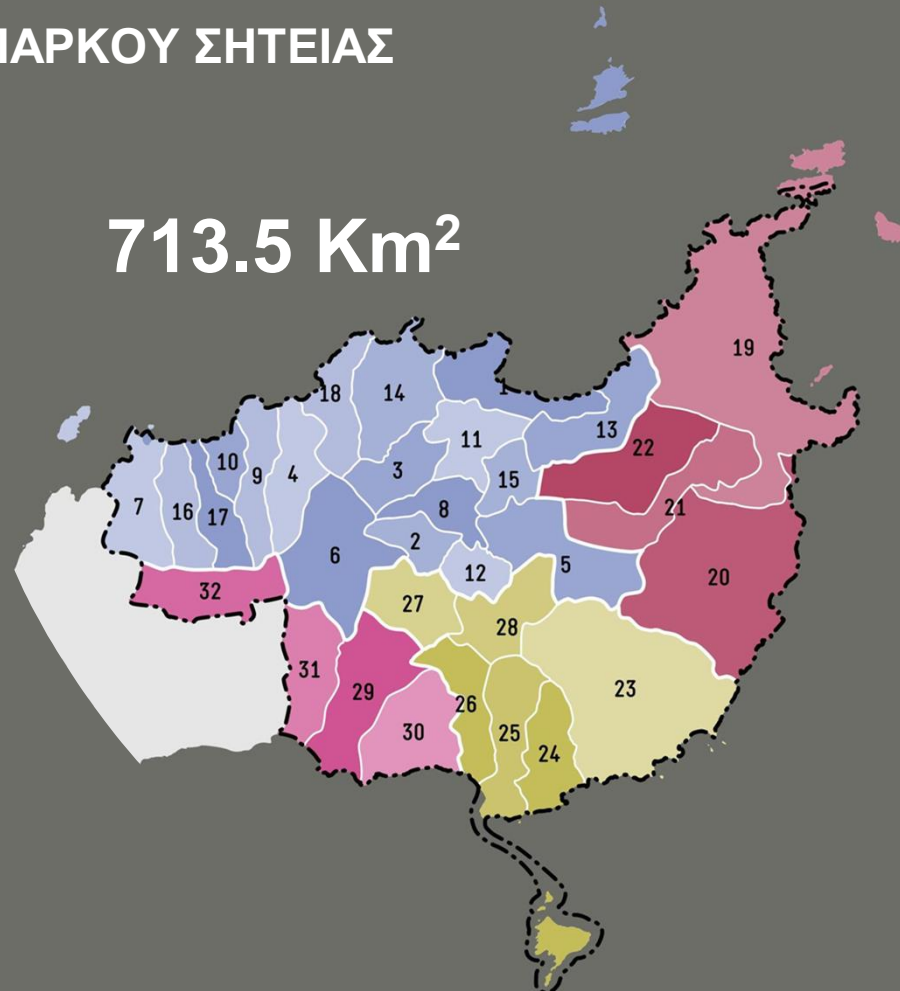
19. Palaikastro
20. Zakros
21. Karydi
22. Mitato

## LEFKI M.U.

23. Ziros
24. Agia Triada
25. Apidia
26. Armenoi
27. Pappagiannades
28. Chandras

## ANALIPSI M.U.

29. Lithines
30. Perivolakia
31. Pefkoi
32. Chrysopigi





# ΓΕΩΛΟΓΙΑ ΚΑΙ ΓΕΩΤΟΠΟΙ

# ΓΕΩΤΟΠΟΙ

## 1. ΓΕΩΜΟΡΦΟΛΟΓΙΚΟΙ

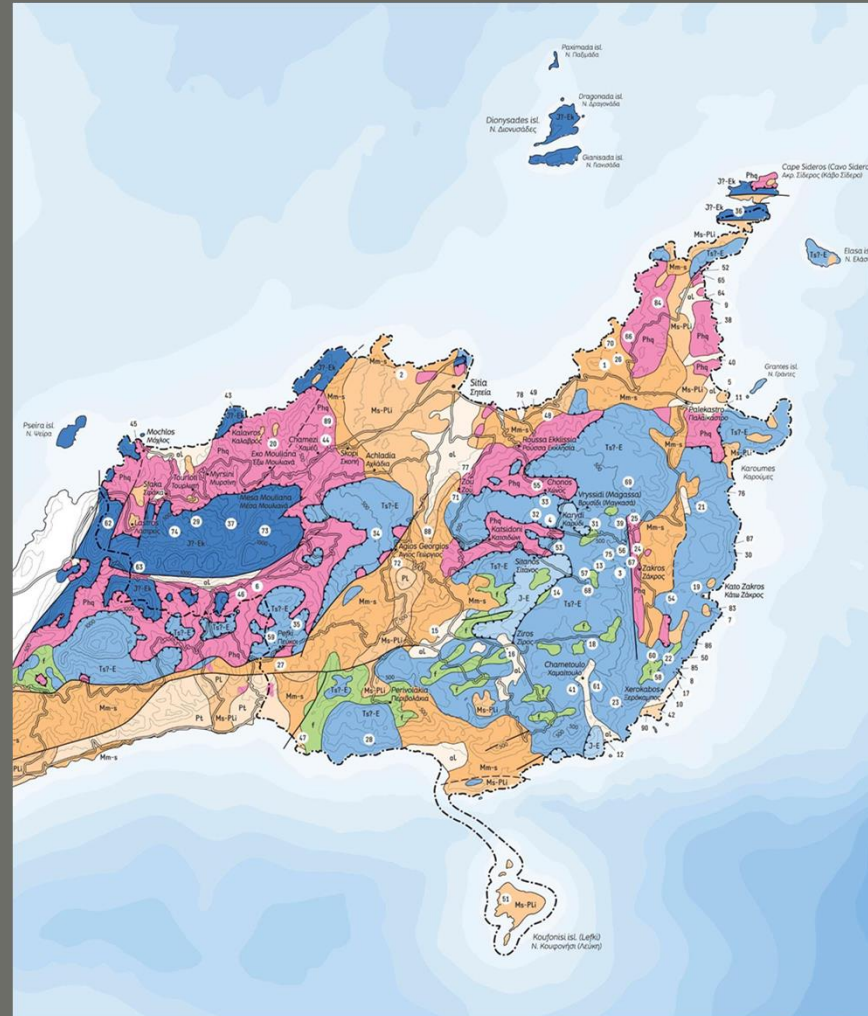
- 1.1. ΓΕΩΜΟΡΦΕΣ
- 1.2. ΠΑΡΑΚΤΙΟΙ
- 1.3. ΚΑΡΣΙΚΟΙ
- 1.4. ΦΑΡΑΓΓΙΑ
- 1.5. ΣΠΗΛΙΑ

## 2. ΠΕΤΡΟΛΟΓΙΚΟΙ

- 2.1. ΕΠΩΘΗΣΕΙΣ
- 2.2. ΣΤΡΩΜΑΤΟΓΡΑΦΙΚΟΙ

## 3. ΤΕΚΤΟΝΙΚΟΙ

- 3.1. TECTONIC NAPRES & DETACHMENT FAULTS
- 3.2. FAULTS
- 3.3. ΠΤΥΧΩΣΕΙΣ



## 4. ΥΔΡΟΓΕΩΛΟΓΙΚΟΙ

- 4.1. ΠΗΓΕΣ
- 4.2. ΠΗΓΑΔΙΑ

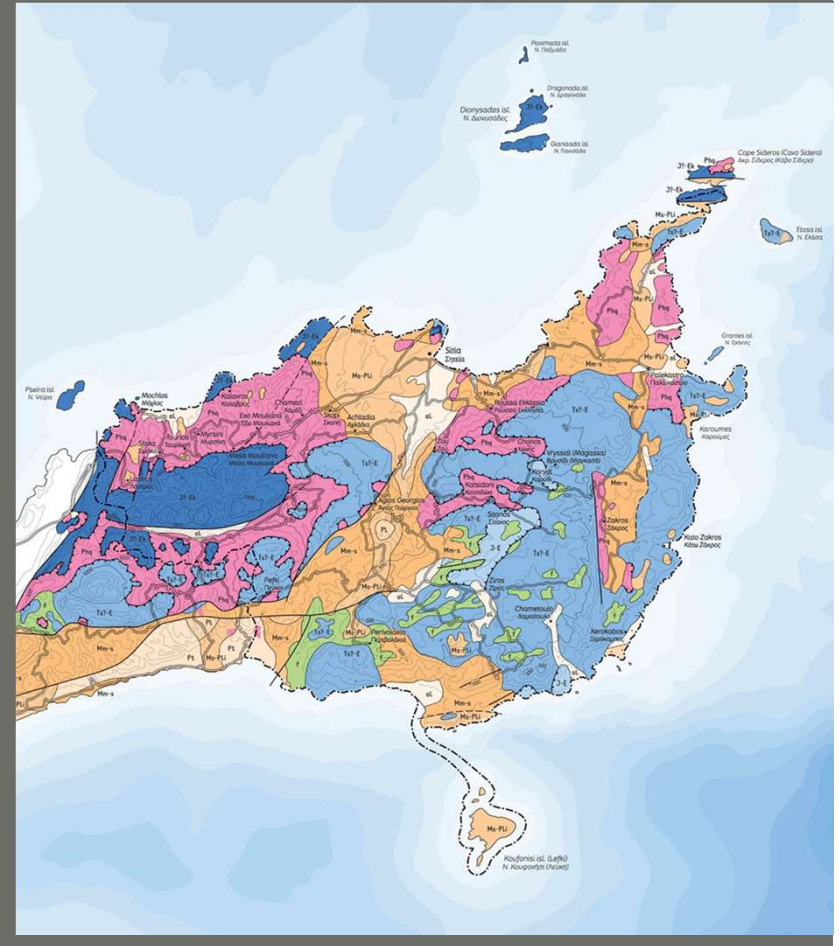
## 5. ΑΠΟΛΙΘΩΜΑΤΟΦΟΡΟΙ

- 5.1. ΑΠΟΛΙΘΩΜΑΤΑ ΚΡΗΤΙΔΙΚΟΥ
- 5.2. ΑΠΟΛΙΘΩΜΑΤΑ ΜΕΙΟΚΑΙΝΟΥ
- 5.3. ΑΠΟΛΙΘΩΜΑΤΑ ΠΛΕΙΣΤΟΚΑΙΝΟΥ

## 6. ΓΕΩΡΧΑΙΟΛΟΓΙΚΟΙ

# ΓΕΩΛΟΓΙΚΟΣ ΧΑΡΤΗΣ ΓΕΩΠΑΡΚΟΥ ΣΗΤΕΙΑΣ

Το Γεωπάρκο Σητείας χαρακτηρίζεται από πλούσια γεωποικιλότητα, η οποία περιλαμβάνει εντυπωσιακά πετρώματα, κυρίως αλπικής ηλικίας, ασβεστόλιθους, μάρμαρα και σχιστόλιθους





## Πλακώδεις Ασβεστόλιθοι

Η ενότητα των «Πλακωδών Ασβεστολίθων», γνωστή και ως «Plattenkalk» ή ως «Μάνης – Κρήτης» είναι η ραχοκοκαλιά της Κρήτης πάνω στην οποία βρίσκονται τοποθετημένες όλες οι υπόλοιπες ομάδες των πετρωμάτων του νησιού. Τα πετρώματα αυτά σχηματίστηκαν από τα 140 έως τα 30 εκατομμύρια χρόνια πριν από σήμερα









## Φυλλίτες – Χαλαζίτες

Στην περιοχή του Γεωπάρκου τα πιο χαρακτηριστικά πετρώματα είναι οι **μωβ φυλλίτες**, οι σχιστόλιθοι και οι χαλαζίτες με εντυπωσιακές εμφανίσεις σε πολλά σημεία του Γεωπάρκου της Σητείας





Erimoupolis Folds







Erimoupolis Folds



**Violet Schists**





## Τρίπολη

Τα πετρώματα όμως που **κυριαρχούν στην περιοχή είναι αυτά της ενότητας της Τρίπολης**, τα οποία σκεπάζουν τα αντίστοιχα πετρώματα των Φυλλιτών – Χαλαζιτών. Παρουσιάζουν πολύ **έντονα φαινόμενα καρστικής διάβρωσης** φιλοξενώντας σχεδόν το σύνολο των καρστικών γεωμορφών όπως τα σπήλαια και τα φαράγγια, ενώ δημιουργούν τους υδροφόρους ορίζοντες της περιοχής.





Τρίπολη





**Chamezi Variscan  
Metamorphics**







Triassic Evaporite



Γεώτοπος Παγκόσμιας σημασίας !!

## ΠΑΛΑΙΟΑΚΤΕΣ

Πουθενά αλλού στην Κρήτη, όσο στη Σητεία, δεν είναι τόσο εμφανείς **οι κατακόρυφες μετακινήσεις της ξηράς.**

Οι παλαιές ακτογραμμές εμφανίζονται ως παράλληλες με την ακτή, επίπεδες ζώνες ή αναβαθμίδες, σαν διαδοχικά σκαλοπάτια.



## Γεωμορφολογικοί Γεώτοποι

### Ταφόνι Μαύρο Μουρί και Μονής Τοπλού

Τα ταφόνι είναι μικρές  
κοιλότητες, που  
δημιουργούνται από τη  
**διαβρωτική δράση του  
ανέμου** σε παράκτιες  
περιοχές.

Αυτές οι μορφές  
δημιουργούνται  
συνήθως σε ηφαιστειακά  
πετρώματα ή  
σε ψαμμίτες και επειδή  
εξελύσσονται διαρκώς  
μπορεί να  
καταστραφούν γρήγορα.









Τεκτονικές Επαφές





**ΤΕΚΤΟΝΙΚΟΪ  
ΓΕΩΤΟΠΟΙ**





Erimoupolis Thrust





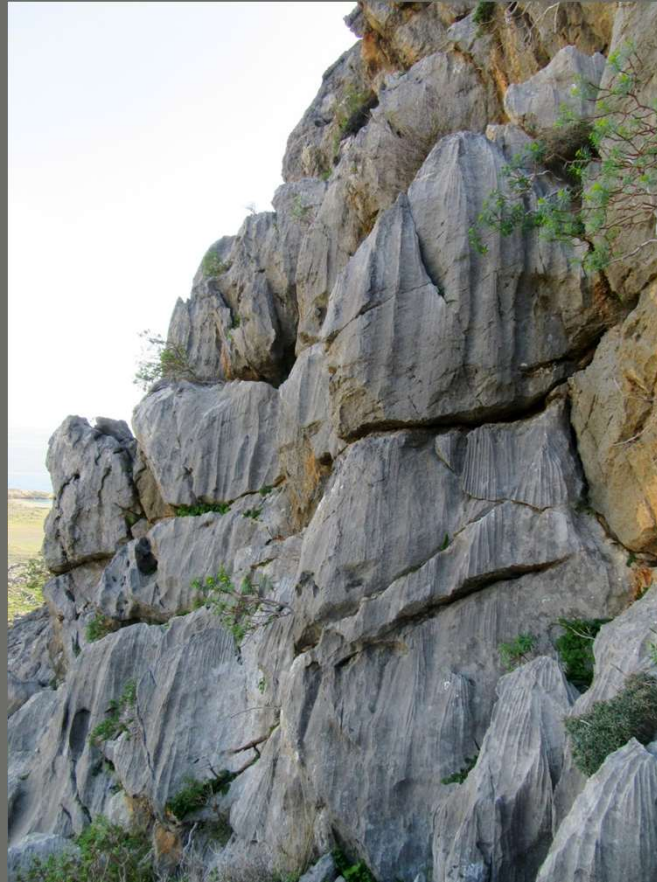
**Lastros Fault Scarp**





## Καρστικοί Γεώτοποι

**Η διάλυση των ασβεστολίθων, δολομιτών και μαρμάρων** έχει δημιουργήσει ένα πλήθος **καρστικών Γεώτοπων**, που χαρακτηρίζουν το ανάγλυφο του ορεινού τοπίου του Γεωπάρκου. Αφορούν επιφανειακές κοιλότητες ποικίλων διαστάσεων όπως μικρά βαθουλώματα (αρόλιθοι), καταβόθρες, μικρά ή μεγάλα οροπέδια, δολίνες και τα περισσότερα σπήλαια της περιοχής.





## Καρστικοί Γεώτοποι

**Πάνω από 300 σπήλαια** έχουν καταγραφεί στο Γεωπάρκο και από αυτά έχουν εξερευνηθεί και χαρτογραφηθεί τα 160 με το σύνολο τους να ξεπερνά τα **12.000 μέτρα**

Τα σπήλαια της περιοχής **δεν έχουν αξιοποιηθεί τουριστικά** και η πρόσβαση σε αυτά απαγορεύεται από την Αρχαιολογική νομοθεσία. Το γεγονός αυτό, όχι μόνο δεν τους στερεί, αλλά αντιθέτως μεγιστοποιεί την απόλαυση της περιήγησης σε αυτά, καθώς ο επισκέπτης που μπαίνει σε ένα τέτοιο «απίεραχτο» περιβάλλον, βιώνει η μαγεία και το δέος της εξερεύνησης και της ανακάλυψης.



## Σπήλαια















Vreiko Cave



## Φαράγγια

Φαράγγι Κάτω Ζάκρου  
ή φαράγγι των Νεκρών







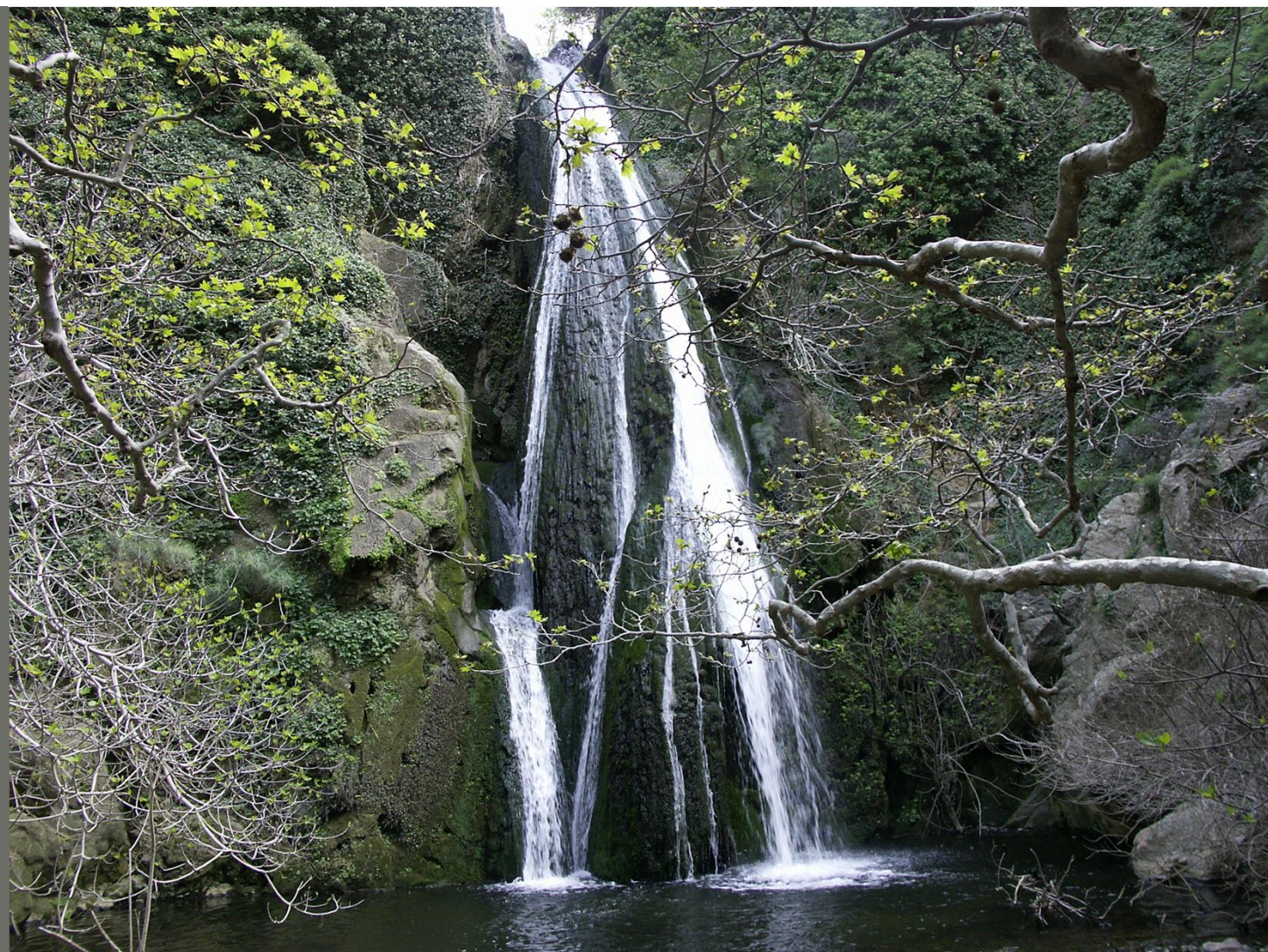


Φαράγγι  
Χοχλακιών





Φαράγγι Ρίχτη









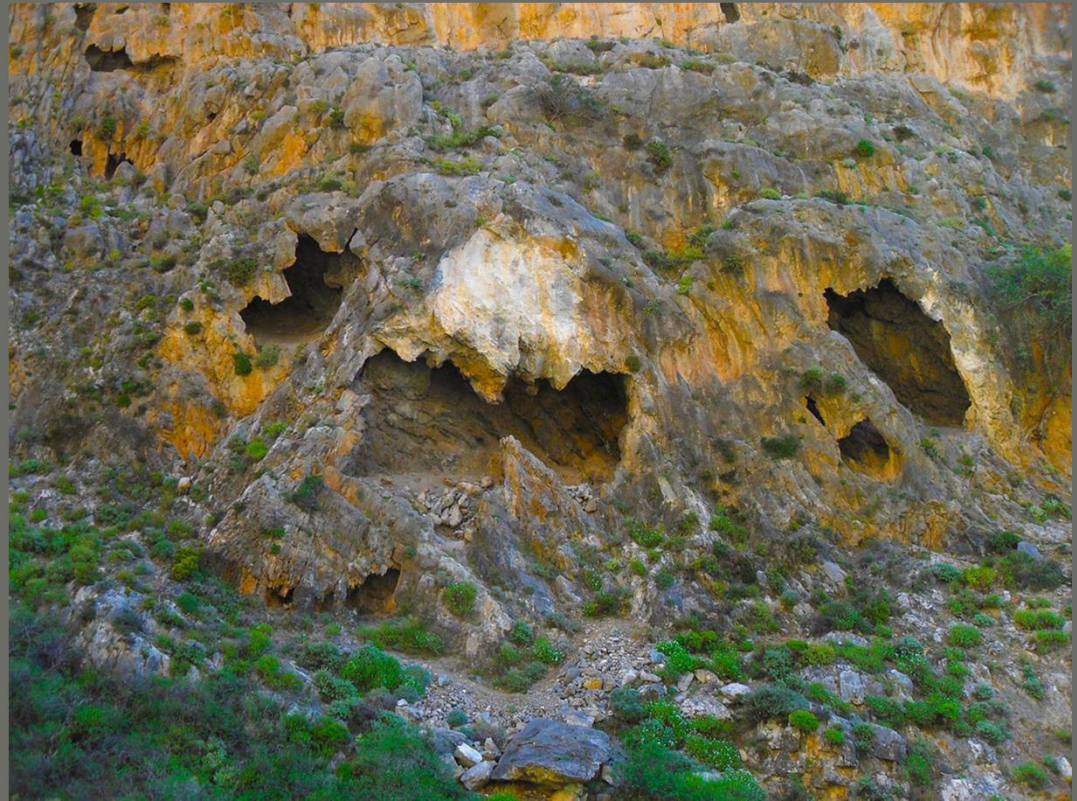
## Φαράγγι Αγίων Πάντων







Perivolakia Gorge





## Απολιθώματατοφόροι Γεώτοποι

Στην περιοχή του Γεωπάρκου έχει βρεθεί μια **μεγάλη ποικιλία απολιθωμάτων** που καλύπτει μεγάλο αριθμό ειδών και περιόδων

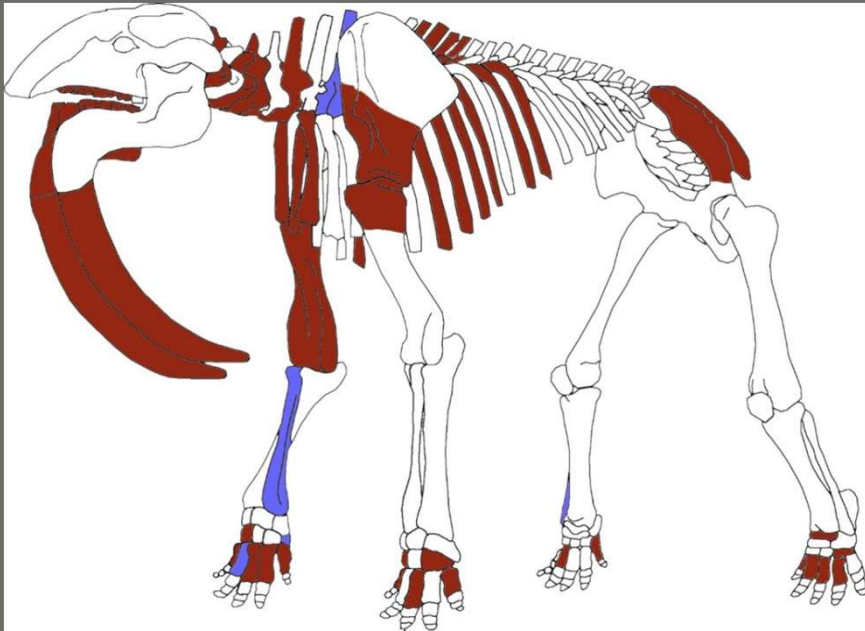
Τα παλιότερα απολιθώματα της περιοχής έχουν βρεθεί μέσα σε φυλλίτες στην περιοχή του Παλαικάστρου και αποτελούνται από φυτικά υπολείμματα (~300 εκατ. χρόνων).



### Ρουδιστές

Πολύ χαρακτηριστικά απολιθώματα ρουδιστών, ηλικίας περίπου 70 εκατ, που εντοπίζονται σε αρκετές θέσεις εντός των ασβεστολίθων της ενότητας της Τρίπολης





Η εποχή του μείοκαινου στην περιοχή του Γεωπάρκου εκπροσωπείται από ένα από τα πιο εντυπωσιακά και σημαντικά απολιθώματα, το δεινοθήριο **Deinotherium proavum** ένα είδος πρωτόγονου ελέφαντα. Τα Δεινοθήρια της Κρήτης έζησαν στο νησί **πριν από 8-9 εκατομμύρια** χρόνια. Το **ύψος** του ήταν μεταξύ **4,5 – 5** μέτρων και το **μήκος** του στα **6** μέτρα.









## Zou Fossils





## Agios Nikolaos Fossils



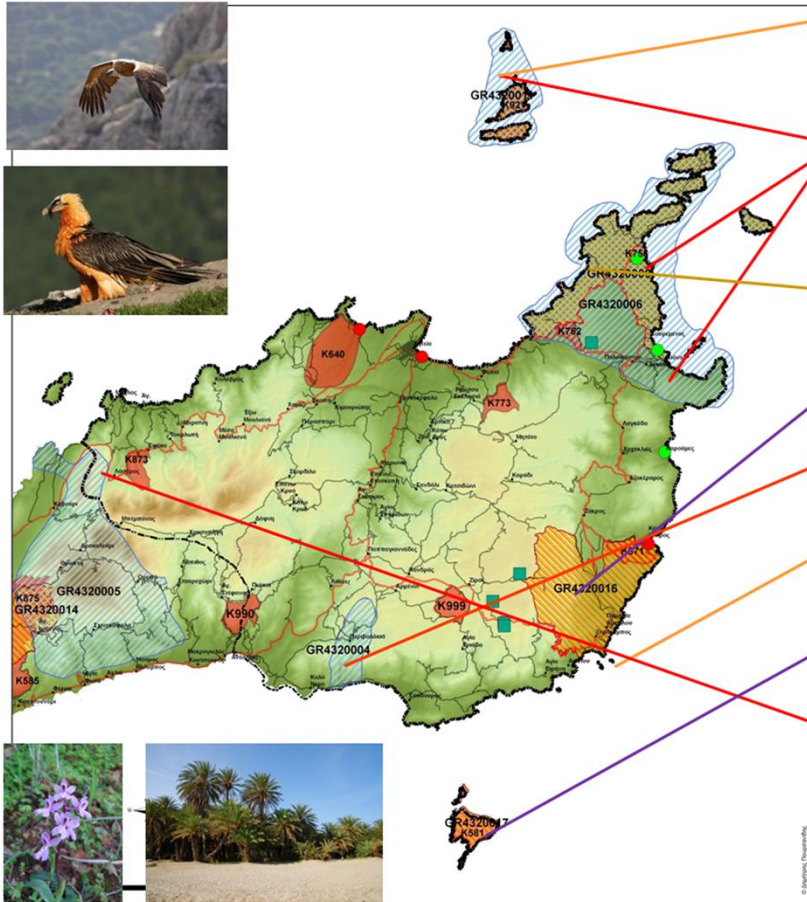


Στις χαμηλότερες αναβαθμίδες της περιοχής Ζάκρου – Ξερόκαμπου έχουν βρεθεί απολιθώματα από : **Ελάφια** (*Candiacervus cretensis*), **Ιπποπόταμους** (*Hippopotamus creutzburgi*) , **Ελέφαντες** (*Elephas antiqius*), **Τρωκτικά** (*Kritimys catreus*).





# Προστατευόμενες περιοχές στο Δήμο Σητείας



**GR320011 SPA DIONYSADES NISOI**

**GR4320006 SCI VOREIOANATOLIKO AKRO KRITIS: DIONYSADES, ELASA KAI CHERSONISOS SIDERO (AKRA MAVRO MOURI - VAI - AKRA PLAKAS) KAI THALASSIA ZONI**

**GR4320009 SPA VOREIOANATOLIKO AKRO KRITIS**

**GR4320016 SPA ORI ZAKROU**

**GR4320004 SCI MONI KAPSA (FARANGI KAPSA KAI GYRO PERIOCHI)**

**GR4320015 SPA NISIDES KAVALLOI**

**GR4320008 SCI NISOS KOUFONISI KAI PARAKTIA THALASSIA ZONI**

**GR4320005 SCI OROS THRYPTIS KAI GYRO PERIOCHI**

**12 ΥΓΡΟΤΟΠΟΥΣ (ΚΑΤΑΓΡΑΦΗ WWF)**

**7 ΚΑΤΑΦΥΓΙΑ ΑΓΡΙΑΣ ΖΩΗΣ**



## Οικοσυστήματα : Χλωρίδα



Το σύνολο της περιοχής ανήκει στην Μεσογειακή Ζώνη Βλάστησης με κυρίαρχες την φρυγανική και την μακία βλάστηση.

Συγκεκριμένα στην περιοχή μπορεί κανείς να συναντήσει πάνω από **60 ενδημικά είδη**, πολλά από τα οποία τελούν υπό καθεστώς προστασίας, ενώ πέντε εξ αυτών περιλαμβάνονται στο **«Βιβλίο Ερυθρών Δεδομένων των Σπάνιων και Απειλούμενων Φυτών της Ελλάδας»**





## Φοινικόδασος Βαί



Το φοινικόδασος έχει χαρακτηριστεί ως Αισθητικό Δάσος (Π.Δ. 121/1973), ως Ειδική Ζώνη Προστασίας για τα πουλιά, οδηγία 79/409/ΕΟΚ, ειδικά Προστατευόμενη Περιοχή σύμφωνα με το πρωτόκολλο 4 της Σύμβασης της Βαρκελώνης.

Το είδος του φοίνικα *Phoenix theophrasti* περιλαμβάνεται στο παράρτημα II της οδηγίας 92/43/ΕΟΚ για τη διατήρηση των φυσικών οικοτόπων καθώς και της άγριας πανίδας και χλωρίδας.



## Τα ποιο σημαντικά είδη χλωρίδας



***Viola scorpiuroides*** Αφρικανικό είδος  
εξαιρετικά σημαντικό για την Ευρώπη



***Limonium sitiicum***  
Σχεδόν στενοενδημικό είδος



**Φοινικοδάση από *Phoenix theophrasti*** Οικότοπος  
προτεραιότητας



***Carlina sitiaca*** Σχεδόν στενοενδημικά  
είδη, εντοπίζονται σε πολύ λίγες θέσεις



***Silene holtzmannii***



***Asperula crassula***  
Εξαιρετικά μεγάλης σημασίας  
στενότοπο ενδημικό είδος





***Orchis sitiaca***



***Belleballia sitiaca***  
Ενδημικό της Ανατολικής Κρήτης



## Οικοσυστήματα : Οрниθοπανίδα

Η ευρύτερη περιοχή παρουσιάζει μεγάλο αριθμό ορνιθοπανίδας η οποία περιλαμβάνει **πάνω από 200 είδη** εκ των οποίων τα **4 είναι χαρακτηρισμένα ως παγκοσμίως απειλούμενα**

Χρυσαιτός ή Βισίλα *Aquila chrysaetos*



*Gyps fulvus* Όρνιο ή γύπας ή σκάρα



*Falco peregrinus brookei*



*Falco eleonora*  
Μαυροπετρίτης ή γεράκι της Ελεονώρας



*Phalacrocorax aristotelis*  
Θαλασσοκόρακας



*Gypaetus Barbatus*  
Γυπαετός, Κοκαλάς





## Υγροτοπικοί Γεώτοποι

Οι υγρότοποι του Γεωπάρκου Σητείας **είναι σχετικά μικροί σε μέγεθος και διάσπαρτοι**, αλλά αποτελούν ένα καλό παράδειγμα δικτύου νησιωτικών υγρότοπων.

Οι φυσικοί υγρότοποι αποτελούν είτε **σύνθετα υγροτοπικά συστήματα** (όπως ο υγρότοπος Βάι, στον Κουρεμένο και στις Καρούμες), είτε είναι **εκβολές, εποχικά τέλματα γλυκού, αλμυρού νερού**. Εντοπίζονται κυρίως στην ανατολικό παράκτια ζώνη.





# Μικρές πηγές και πηγάδια - Βρύσες





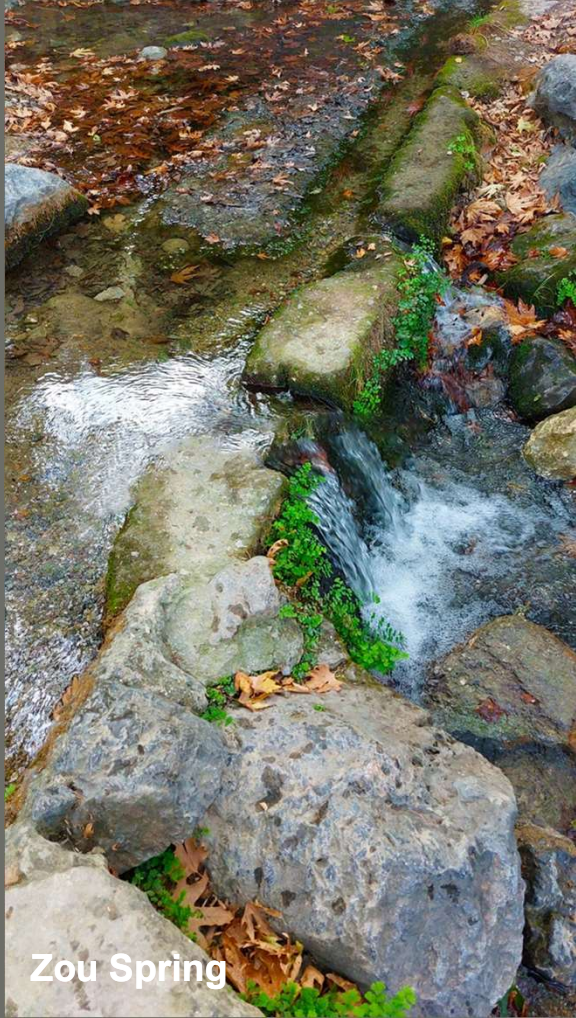
**Roussa Chorafia Wells**







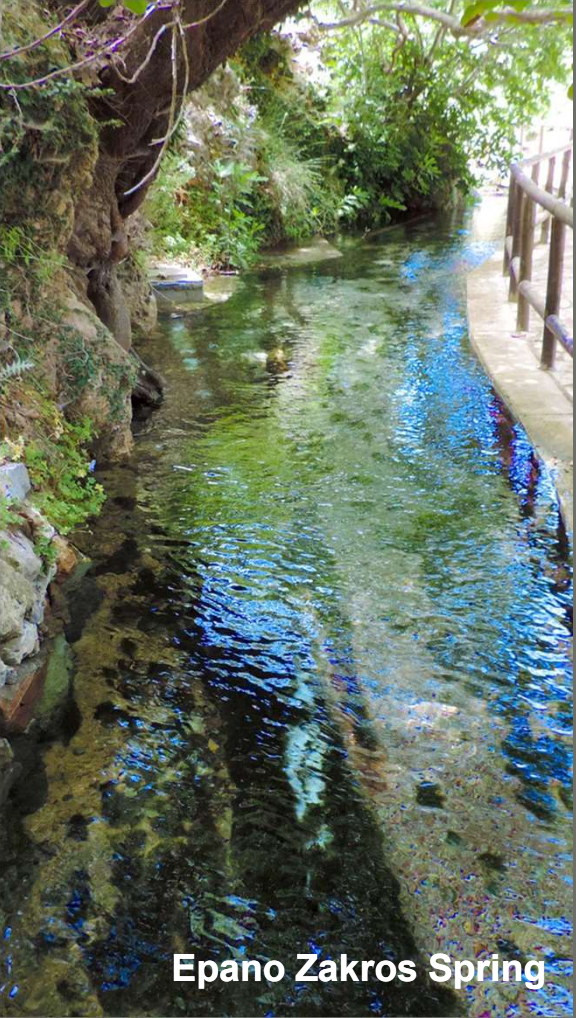




Zou Spring



Agios Georgios Spring



Epano Zakros Spring





**Koufonisi**





# Γεωαρχαιολογικοί Γεώτοποι



Agia Fotia







**Agios Antonios Tower**



**Watermill**



**Agioi Apostoloi**



14<sup>th</sup> - 15<sup>th</sup> century frescoes





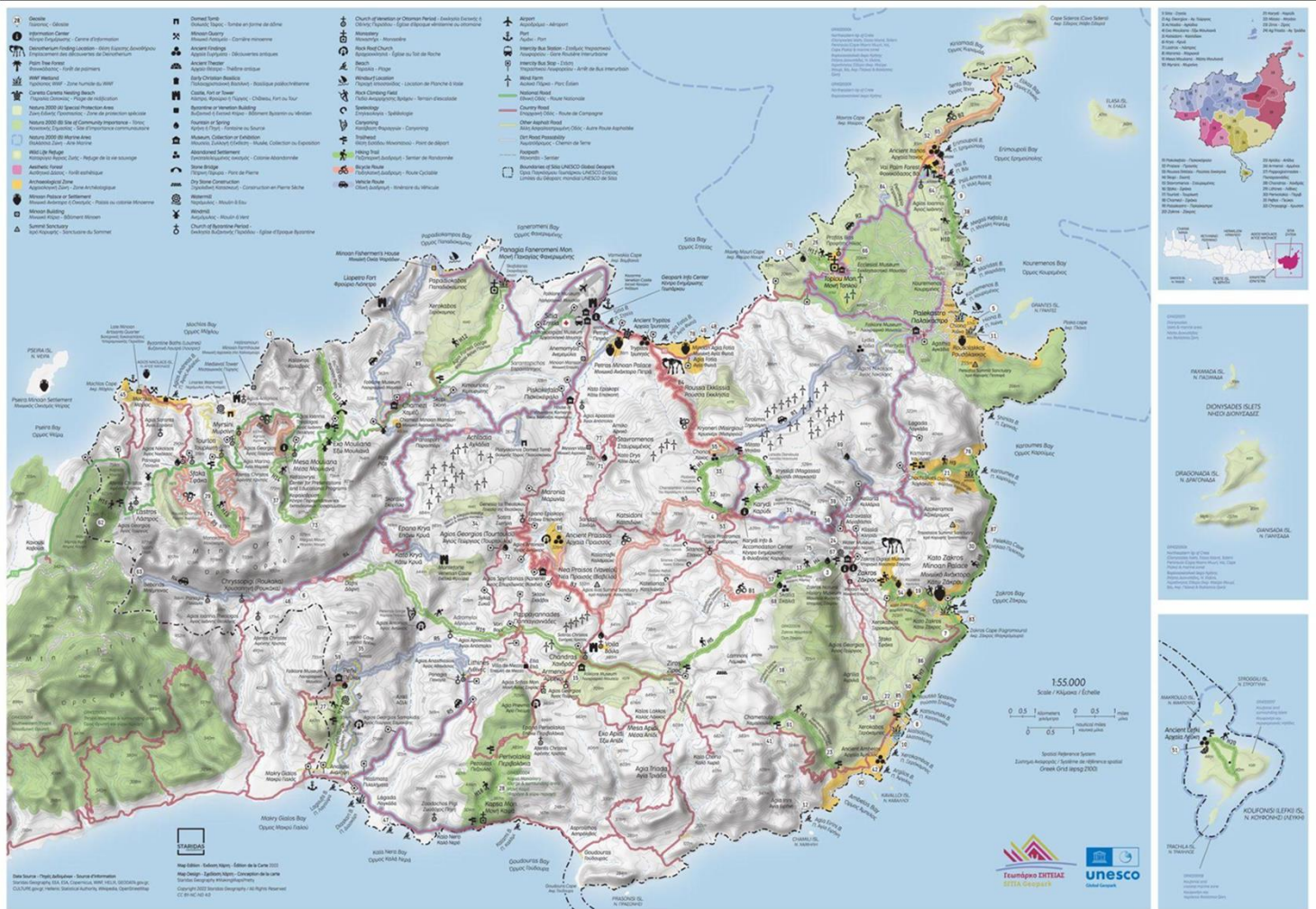




# Πληροφόρηση









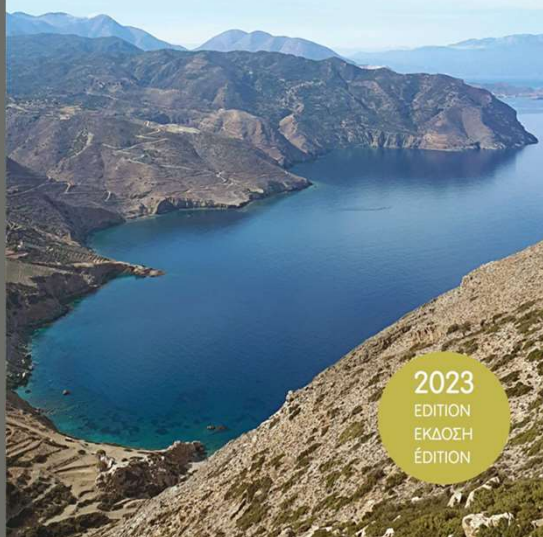






**Γεωπάρκο ΣΗΤΕΙΑΣ**  
**SITIA Geopark**

MAP - ΧΑΡΤΗΣ - CARTE



2023  
EDITION  
ΕΚΔΟΣΗ  
ÉDITION

[www.sitia-geopark.gr](http://www.sitia-geopark.gr)



VISIT OUR WEBSITE  
[www.sitia-geopark.gr](http://www.sitia-geopark.gr)



VISIT OUR ONLINE MAP  
[tours.nhmc.uoc.gr/geo/sitia](http://tours.nhmc.uoc.gr/geo/sitia)



DOWNLOAD WITH THE AVENZA MAPS  
APP ON YOUR PHONE OUR  
**General and Geotourism Map**



DOWNLOAD WITH THE AVENZA MAPS  
APP ON YOUR PHONE OUR  
**Simplified Geological Map**





# Περιοχές UNESCO Κρήτης



## ΣΗΤΕΙΑ

Το Γεωπάρκο Σητείας Εντάσσεται από το 2015 στο Δίκτυο των Παγκόσμιων Γεωπάρκων της UNESCO καταλαμβάνοντας έκταση 516,7 χλμ<sup>2</sup>. Το ανάγλυφο της περιοχής χαρακτηρίζεται από χαμηλούς ορεινούς και ημιορεινούς όγκους που καταλαμβάνουν το ανατολικότερο άκρο του νησιού και καταγάλανες αμμουδερές παραλίες. Χαρακτηριστική είναι η ποικιλία των γεωλογικών σχηματισμών όπως τα σπήλαια, οι καταβόθρες, τα μικρά και μεγάλα οροπέδια καθώς και τα μοναδικής ομορφιάς φαράγγια. Η βλάστηση είναι χαμηλή και θαμνώδης με λιγοστά δασικά οικοσυστήματα. Εξαιρεση αποτελεί το μοναδικό δάσος φοίνικα του Θεόφραστου (Phoenix theophrasti) στην Ευρώπη, το Φοινικόδασος του Βάι, ένα από τα χαρακτηριστικότερα και πιο δημοφιλή τοπία της Κρήτης. Το τοπίο συμπληρώνεται από μικρούς υγρότοπους και παράκτιους οικοτόπους αλλά και από εκτάσεις καλλιεργειών ελαιόδεντρων και αμπελιών που προσφέρουν εξαιρετικής ποιότητας τοπικά προϊόντα.

## SITIA

Seu ut perspiciatis unde omnis iste natus error sit voluptatem accusantium doloremque laudantium, totam rem aperiam, eaque ipsa quae ab illo inventore veritatis et quasi architecto beatae vitae dicta sunt explicabo. Nemo enim ipsam voluptatem quia voluptas sit aspernatur aut odit aut fugit, sed quia consequuntur magni dolores eos qui ratione voluptatem sequi nesciunt. Neque porro quisquam est, qui dolorem ipsum quia dolor sit amet, consectetur, adipisci velit, sed quia non numquam eius modi tempora incidunt ut labore et dolore magnam aliquam quaerat voluptatem. Ut enim ad minima veniam, quis nostrum exercitationem ullam corporis suscipit laboriosam, nisi ut aliquid ex ea commodi consequatur. Quis autem vel eum iure reprehenderit qui in ea voluptate velit esse quam nihil molestiae consequatur, vel illum qui dolorem eum fugiat quo voluptas nulla pariatur.



www.unescoheritage.gr



**Κέντρα ενημέρωσης**











**Zakros' Natural  
History Museum**











Γεωπάροκο Σητείας

Sitia Geopark





ACCOMODATION

8



ALTERNATIVE TOURISM

4



CAFE & BAR

2



LOCAL CUISINE

12



LOCAL PRODUCTS

17



TRADITIONAL SWEETS

1



WELLNESS

1

Partners  
with the  
Local Quality  
Agreement











Γεωτουρισμός



## Πεζοπορία

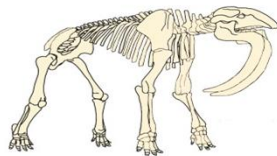
Το Γεωπάρκο της Σητείας προσφέρεται για πολυάριθμες δραστηριότητες που καλύπτουν ένα ευρύτατο φάσμα προτιμήσεων, από εκείνους που απλώς επιθυμούν να ξεκουραστούν σε ένα παραδοσιακό και μοναδικό μέρος της Κρήτης μέχρι και τους πιο απαιτητικούς που αποζητούν την περιπέτεια.







Χάραξη και σήμανση Γεωτουριστικών  
διαδρομών  
που συνδέουν μεταξύ τους ενδιαφέροντες  
γεωμορφολογικούς σχηματισμούς και  
οικότοπους,  
αλλά και θέσεις όπου έχουν ταυτιστεί με  
παλαιοντολογικά ευρήματα του  
Γεωπάρκου και την ιστορία της περιοχής













# Birdwatching









Το Γεωπάρκο της Σητείας είναι μοναδικό για την παρατήρηση  
πολλών σπάνιων ειδών χλωρίδας.  
Ο επισκέπτης μπορεί να παρατηρήσει πάνω από  
1200 είδη φυτών, 60 από αυτά είναι ενδημικά





**Αθλητική σπηλαιολογία** σε μια από τις πολλές σπηλιές και τα υπόγεια ποτάμια είναι μια μοναδική εμπειρία.





**Αναρρίχηση στο βράχο,** στην είσοδο του «φαραγγιού των νεκρών» από την Κάτω Ζάκρο ή στους κατακόρυφους ασβεστολιθικούς βράχους πολλών άλλων φαραγγιών

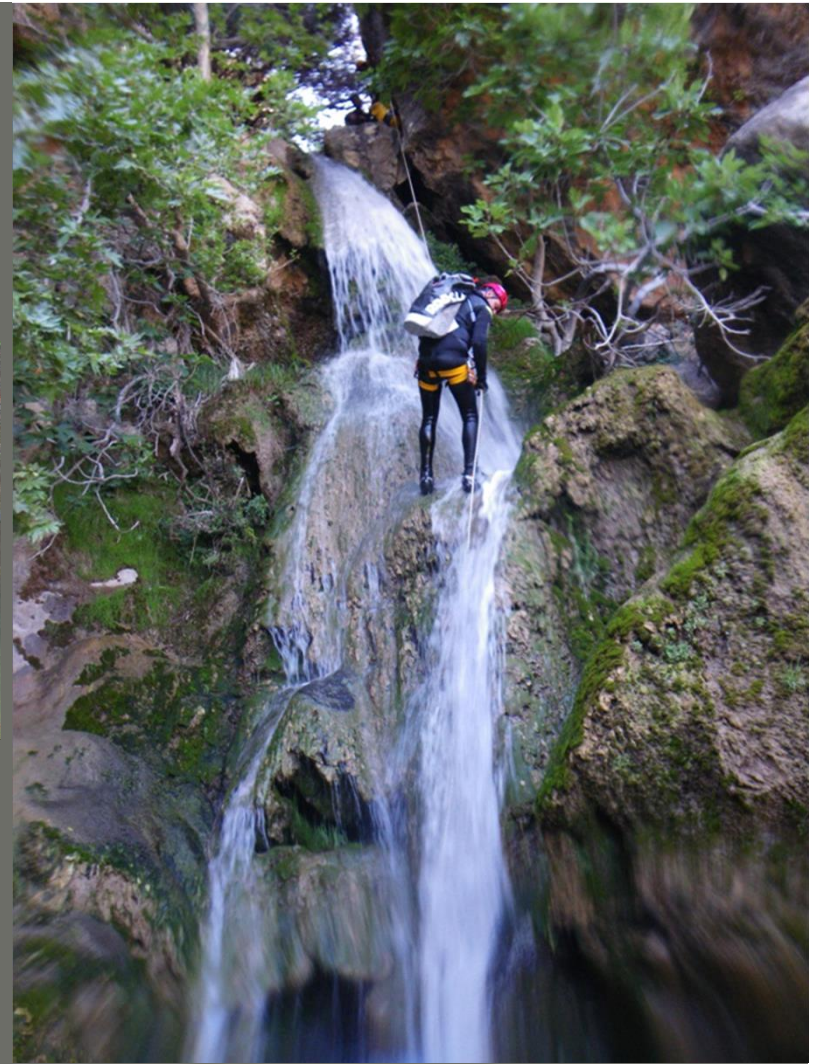


Το Γεωπάρκο διαθέτει ειδικό εξοπλισμό για αναρρίχηση και Canyoning , ο οποίος είναι διαθέσιμος σε ομάδες και επισκέπτες



## Canyoning (διάσχιση φαραγγιών)

με ομαλή κοίτη του ποταμού που δεν απαιτούν ιδιαίτερη τεχνογνωσία και εξοπλισμό, αλλά και για όσους αγαπούν το canyoning σε φαράγγια με καταρράκτες και κάθετους βράχους





# Mountain bike



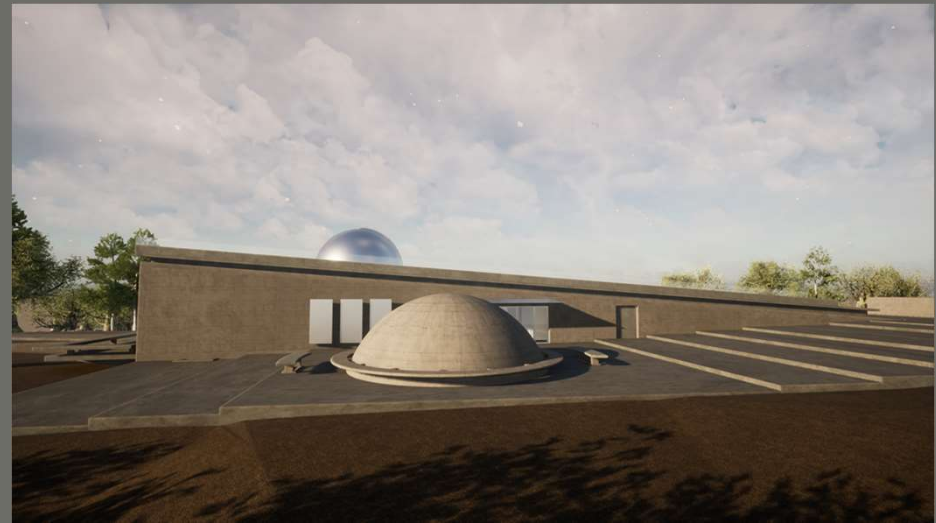
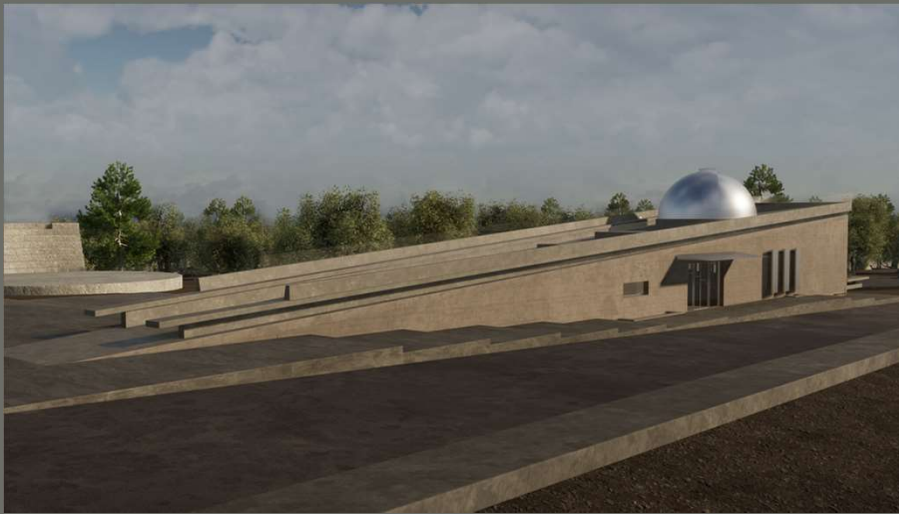


## Ιστιοσανίδα - Windsurfing





# Αστροπαρατήρηση

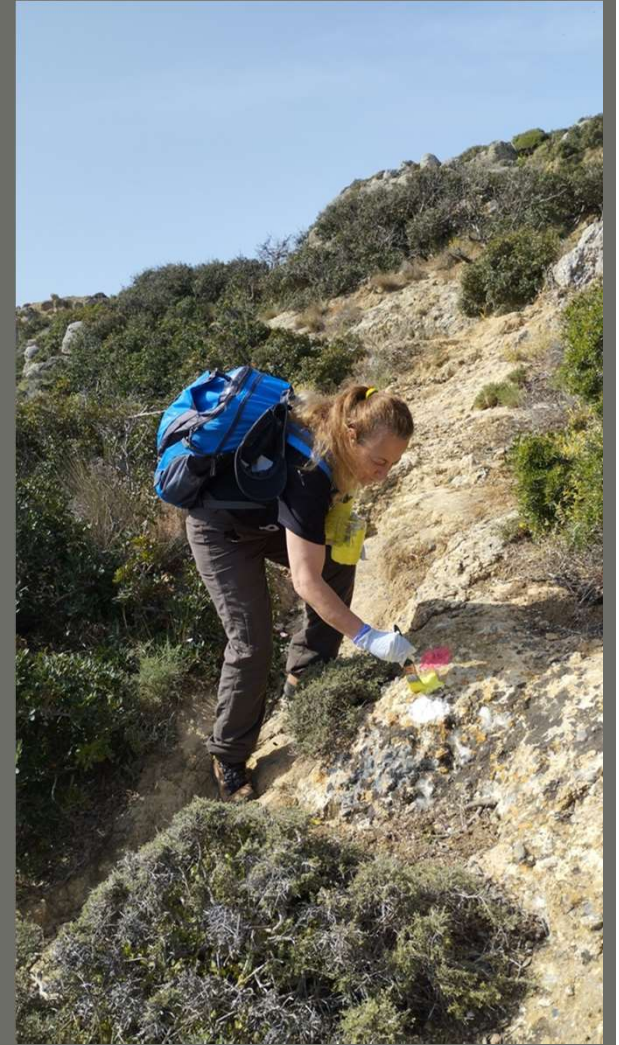


Πλανητάριο Αστεροσχολείο





Με πρωτοβουλία φίλων  
και υποστηρικτών του  
Γεωπάρκου δημιουργείται  
μέσω των κοινωνικών  
δικτύων η ομάδα  
εθελοντών  
του Γεωπάρκου Σητείας /  
Volunteers of Sitia  
Geopark







*Ευχαριστώ!*