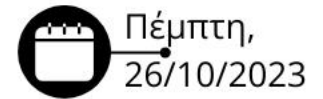


Το Ανοικτό Οικομουσείο Μαραθάσας

Πέτρος Χατζηκώστας
Αναπτυξιακή Εταιρεία Κοινοτήτων Περιοχής Τροόδους ΛΤΔ
- ΑΝΕΤ



Συγχρηματοδοτείται από την Ευρωπαϊκή Ένωση (Ε.Τ.Π.Α.)
και από Εθνικούς πόρους της Ελλάδας και της Κύπρου



ΤΕΛΙΚΗ ΕΚΔΗΛΩΣΗ



Τι είναι το Οικομουσείο

- Ένα οικομουσείο προωθεί το σύνολο ενός πολιτισμού και της κληρονομιάς που σχετίζεται με μια γεωγραφική περιοχή και μια δραστηριοποίηση. Αυτή η κληρονομιά μπορεί να είναι υλική (τεχνουργήματα, κτήρια) ή άυλη (τεχνογνωσία).
- Όπως όλα τα μουσεία, ένα οικομουσείο εκπληρώνει μεταξύ άλλων, τις λειτουργίες της συντήρησης, της έρευνας, της έκθεσης, της εκπαίδευσης και της διάδοσης, στις οποίες προστίθεται ένας σαφώς κοινωνικός και κοινοτικός ρόλος.
- Ως αποτέλεσμα, ευνοεί τη συμμετοχή του κοινού στις δραστηριότητές του, είναι αγκυροβολημένο στην κοινότητά του και συμβάλλει στην ανάπτυξή της περιοχής.

Υπομέτρο 8.5 Θεματικό πάρκο δραστηριοτήτων και αναψυχής: ΟΙΚΟΜΟΥΣΕΙΟ «ΔΑΣΟΕΣΣΑ»

Διάσωση και ανάδειξη ενός τόπου και πρόταση για την αξιοποίηση του μεταλλείου Αμιάντου προς όφελος της τοπικής κοινωνίας και οικονομίας

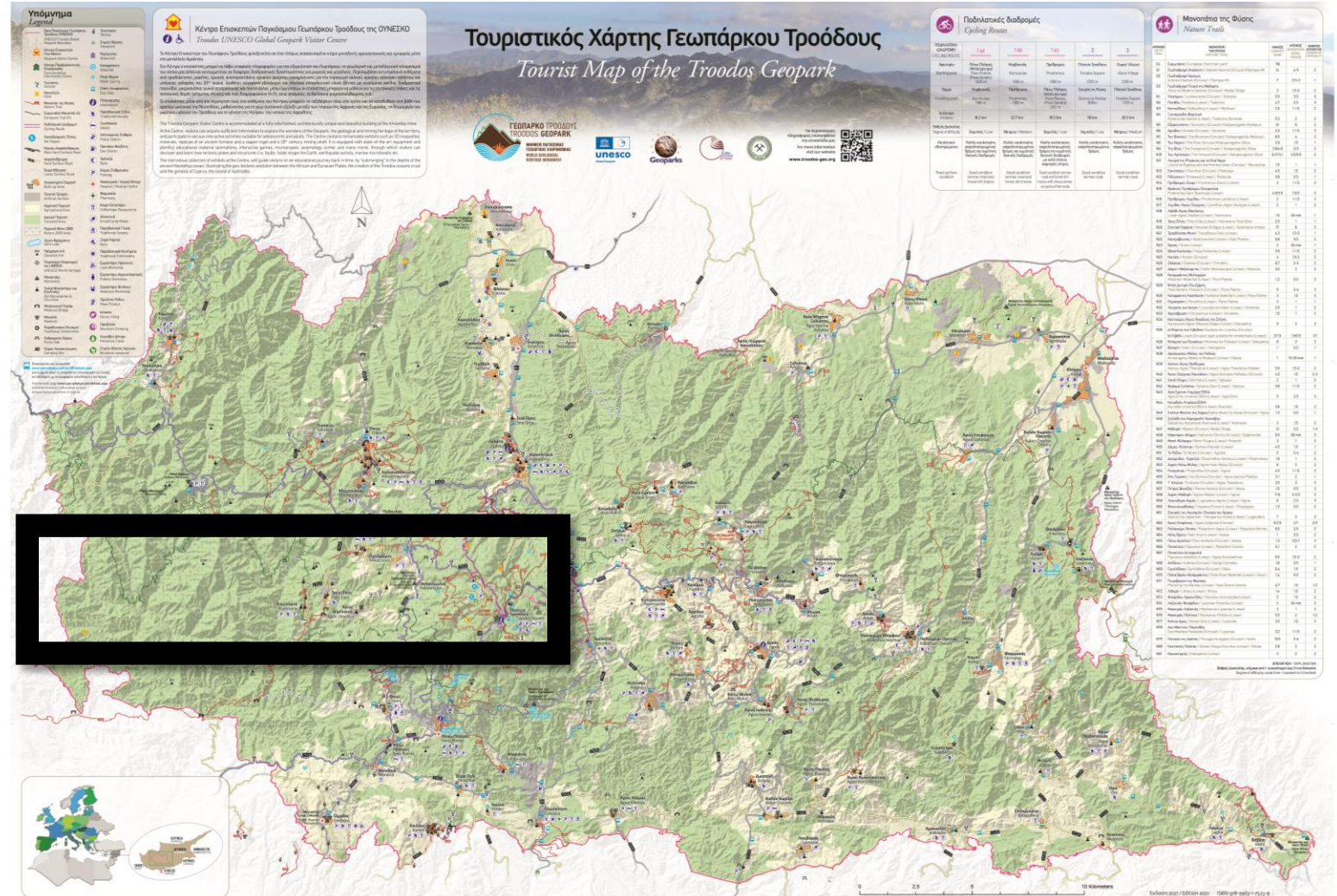


Κέντρο Επισκεπτών Γεωπάρκου Τροόδους



Η περιοχή

- Το Γεωπάρκο Τροόδους βρίσκεται στο κεντρικό τμήμα της Κύπρου και η έκτασή του ανέρχεται γύρω στα 1,147 τετραγωνικά χιλιόμετρα και καταλαμβάνει περίπου το 15% της συνολικής έκτασης της Κύπρου.
- Το Ανοιχτό Οικομουσείο Μαραθάσας εδράστηκε στις κοινότητες Καμιναριών, Τρειών Ελιών, Λεμύθου, Παλαιόμυλου και Προδρόμου.



Η περιοχή

Πληθυσμός περιοχής Οικομουσειού

2011

345



2021

255

Έκταση

Γεωπάрко
Τροόδους

1.147km²



Περιοχή
Οικομουσειού

32 km²

Έλλειψη Δασικών Υποδομών/Παροχών

Νοσοκομεία

Σχολεία

Υπηρεσίες (Τουριστικές
Υποδομές)



Παραδοτέα

1.5.2
Διαχείριση
Έργου

1.5.3 Ενέργειες
Πιστοποίησης -
Εξακρίβωση
Δαπανών

1.5.4 Τεχνικές
συναντήσεις
έργου

2.5.2 Υλικό
προώθησης
δημοσιότητας

2.5.5 Συνέδρια
και
Εκδηλώσεις
Έργου

3.5.2
Ταυτοποίηση
και αξιολόγηση
του φυσικού &
πολιτισμικού
αποθέματος

3.5.3 Ταυτοποίηση
και αξιολόγηση
των τοπικών
παραδοσιακών
αγροδιατροφικών
προϊόντων και των
γαιοτόπων

4.5.3 Τεχνικές
Μελέτες
Κατασκευαστικών
έργων και
ενέργειες
ωρίμανσης

5.5.1 Κατασκευή
Υποδομών
Οικομουσείων

5.5.3 Δράσεις
ενεργοποίησης,
εκπαίδευσης και
ένταξης

5.5.4 Προμήθεια
λεωφορείων
κυκλικών
διαδρομών
Οικομουσείων

5.5.5
Λειτουργικές
Δαπάνες των
Οικομουσείων

Παραδοτέα

- ❖ Ταυτοποίηση και αξιολόγηση:
 - Του φυσικού αποθέματος (οικοτόπους, υδάτινα στοιχεία, προστατευόμενες περιοχές, σπηλιές κ.ά.),
 - Του πολιτισμικού αποθέματος (νερόμυλους, γεφύρια, παραδοσιακά επαγγέλματα, ξωκλήσια, αρχαιολογικά και λαογραφικά στοιχεία, φεστιβάλ και εορτές, μνήμες, μύθους και θρύλους κ.ά),
 - Των τοπικών παραδοσιακών αγροδιατροφικών προϊόντων και τους τρόπους μεταποίησής τους (ντόπιες ποικιλίες, συνταγές, αγροκτήματα, οικοτεχνίες, βιοτεχνίες κ.ά.) και
 - Των γαιότοπων της περιοχής Μαραθάσας Λεμεσού

- ❖ Δράσεις ενεργοποίησης, εκπαίδευσης και ένταξης

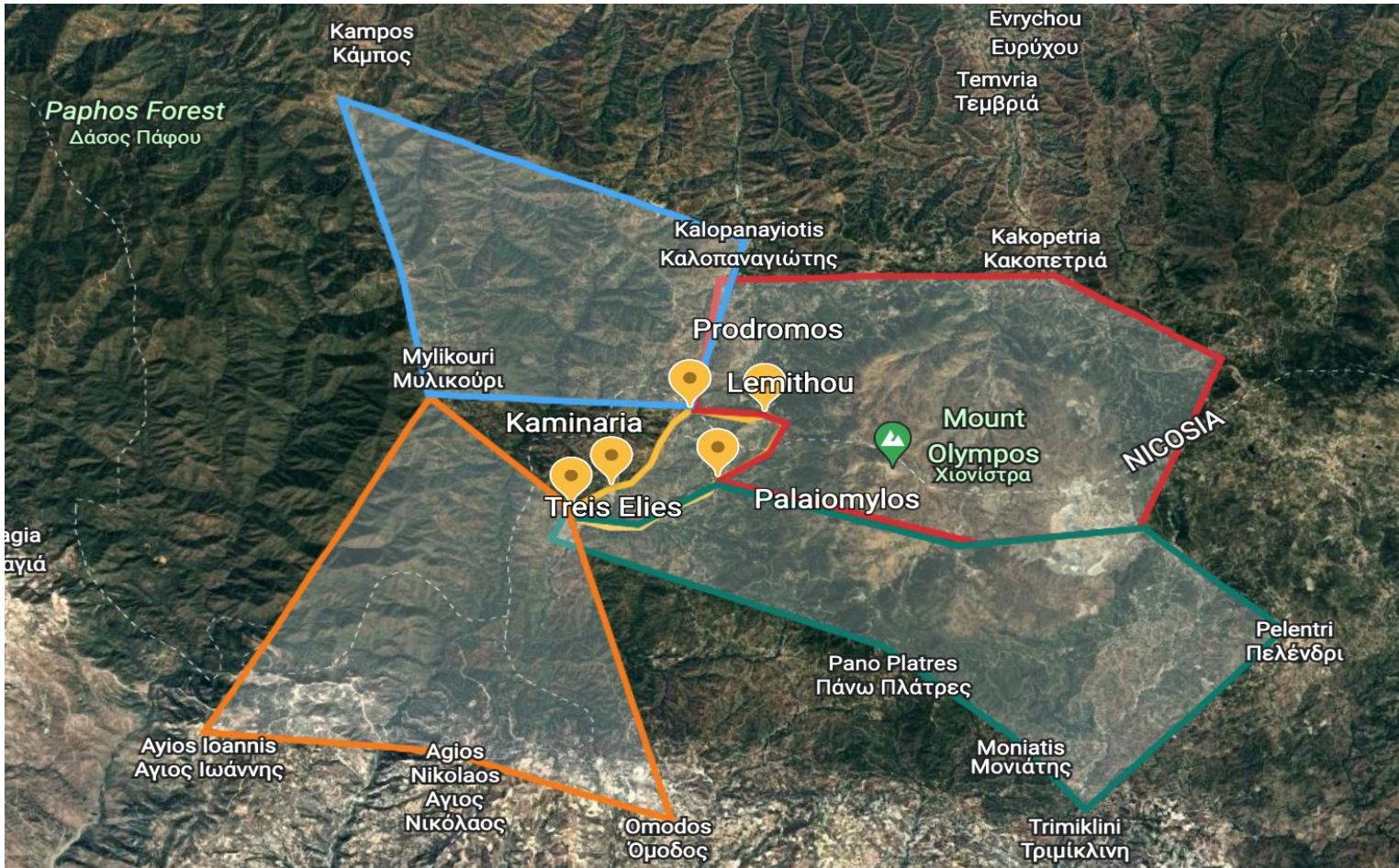
Δράσεις ενεργοποίησης, εκπαίδευσης και ένταξης



Παραδοτέα

- ❖ Τεχνικές μελέτες για τις απαραίτητες αναβαθμίσεις του συνόλου των δημοσίων κτηρίων που θα υποδεχθούν δραστηριότητες, ώστε να είναι λειτουργικά
- ❖ Αναβάθμιση των κτηρίων και αγορά απαραίτητου τεχνολογικού εξοπλισμού
- ❖ Οπτικοακουστικό και έντυπο υλικό
- ❖ Αγορά 2 μικρών επιβατικών λεωφορείων για κυκλικές διαδρομών

ΣΥΝΔΕΣΙΜΟΤΗΤΑ



ΚΤΗΡΙΑ

ΠΡΟΔΡΟΜΟΣ – ΚΕΝΤΡΟ ΠΛΗΡΟΦΟΡΙΣΗΣ



ΠΑΛΑΙΟΜΥΛΟΣ – ΣΤΑΘΜΟΣ ΛΕΟΦΩΡΕΙΩΝ & ΚΑΦΕΝΕΙΟ



ΚΑΜΙΝΑΡΙΑ - ΞΕΝΩΝΕΣ



ΚΤΗΡΙΑ

ΛΕΜΥΘΟΥ - Κέντρο Πληροφόρησης
Βυζαντινής και Μεταβυζαντινής Κληρονομιάς
καθώς και εργαστήρια Αγιογραφίας και
άλλων εκκλησιαστικών τεχνών

ΤΡΕΙΣ ΕΛΙΕΣ - Εργαστήρια προβολής και
ανάδειξης γεωργικών και αγροδιατροφικών
προϊόντων



Η Συνέχεια...





www.eco-muse.eu   @ecomuse2021

Eco.Muse   @ecomuse2021

Συγχρηματοδοτείται από την Ευρωπαϊκή Ένωση (Ε.Τ.Π.Α.)
και από Εθνικούς πόρους της Ελλάδας και της Κύπρου

