

# Οδηγίες για καρτέλες- memo

## Γενικές Οδηγίες:

Το παιχνίδι αποτελείται από 18 ζευγάρια καρτών. Βάλτε τις κάρτες ανάποδα στο τραπέζι και προσπαθήστε να βρείτε όσα περισσότερα ζευγάρια καρτών μπορείτε για να είστε νικητές. Αναλόγως του αριθμού των μαθητών της τάξης, χωρίζονται και οι ομάδες.

## Παραλλαγή για παιδιά 5-7 ετών:

**A.** Επιλέγουμε μερικές από τις κάρτες, τις κολλάμε με blu tack στον πίνακα σε 2 σειρές, ανακατεμένες και ανοικτές. Αφήνουμε τα παιδιά να τις δουν για 1 λεπτό και μετά τις αναποδογυρίζουμε. Τα παιδιά έρχονται στον πίνακα και προσπαθούν να θυμηθούν πού είναι οι ίδιες κάρτες, για να φτιάξουν ζευγάρια ίδιων αντικειμένων. Κάθε φορά που ανοίγουν μια κάρτα, τη λένε δυνατά. Αν δεν τη θυμούνται, μπορούν να τους βοηθήσουν τα άλλα παιδιά.

**B.** Όταν έχουν παίξει το παιχνίδι, ζητάμε από τα παιδιά να βάλουν τις κάρτες σε γενικές ομάδες, π.χ. μέρη του φυτού, εργασίες σχετικές με την ελαιοπαραγωγή, κλπ. Εξάσκηση για την ομαδοποίηση και κατηγοριοποίηση.

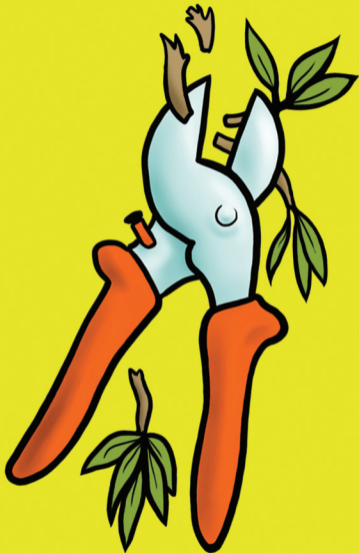




*Ελαιόδεντρο*











*Καρπός*



















*Ελαιόλαδο*







































